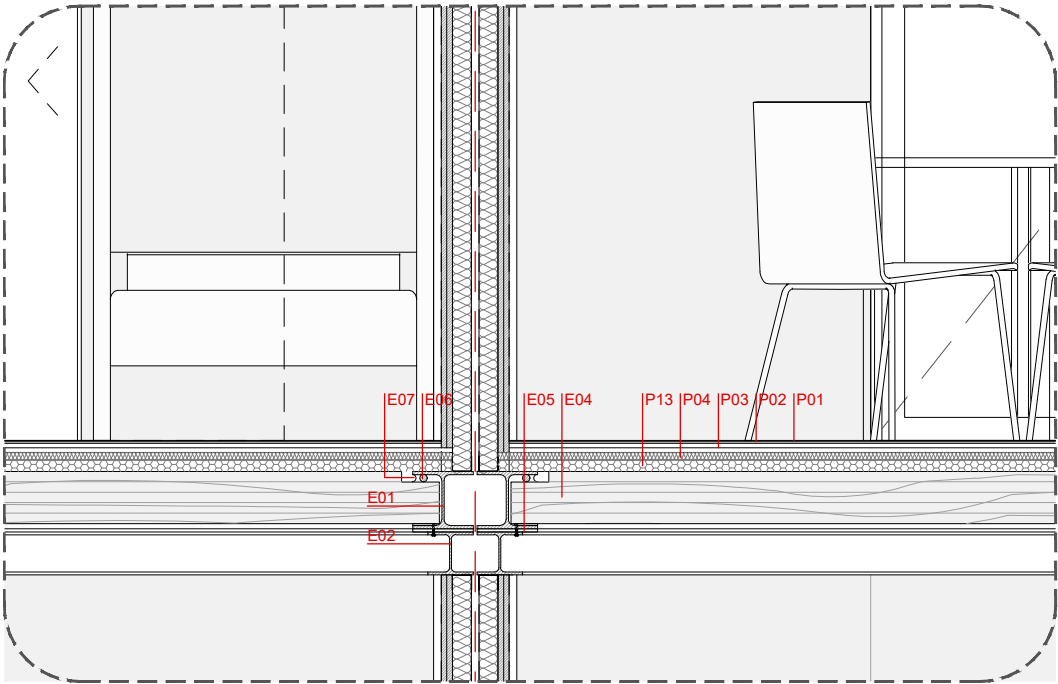
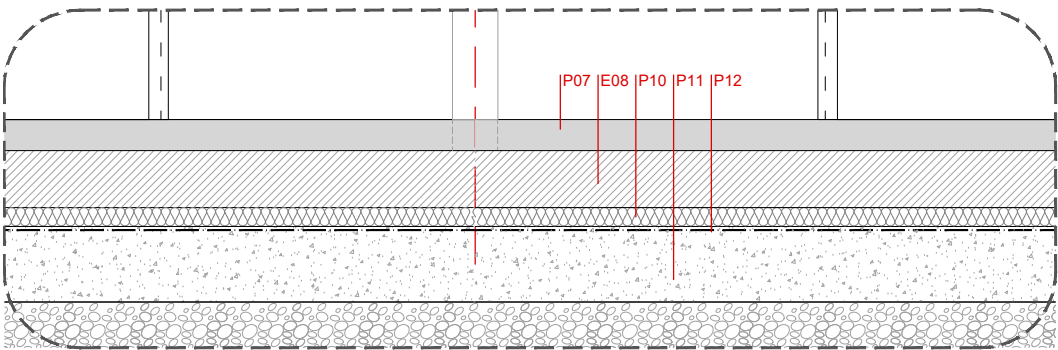


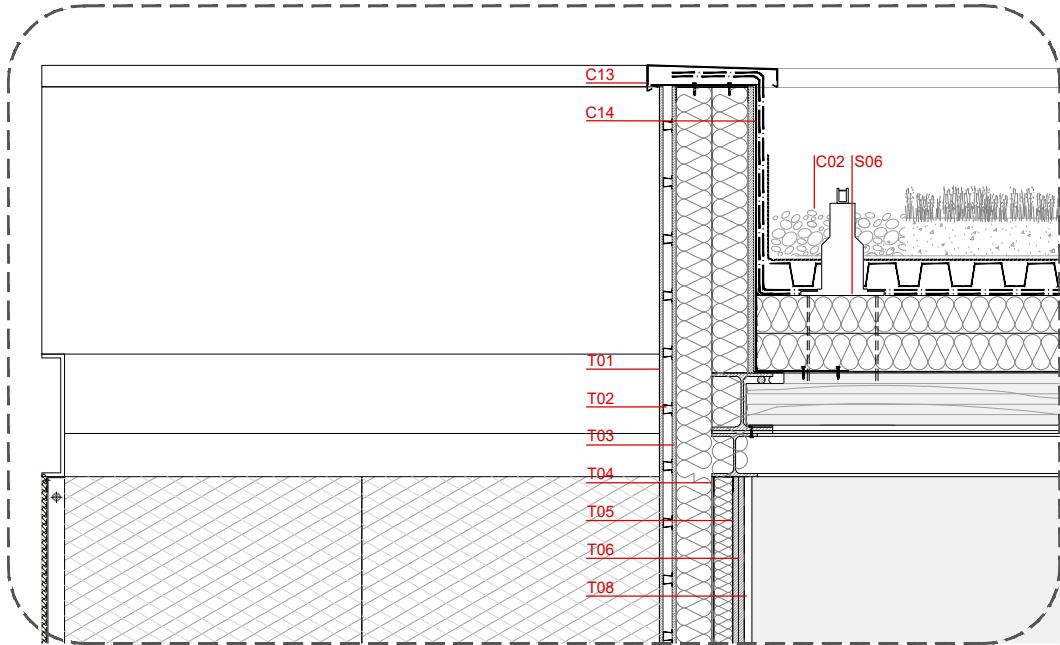
ST 07 SECCIÓ TRANSVERSAL 07



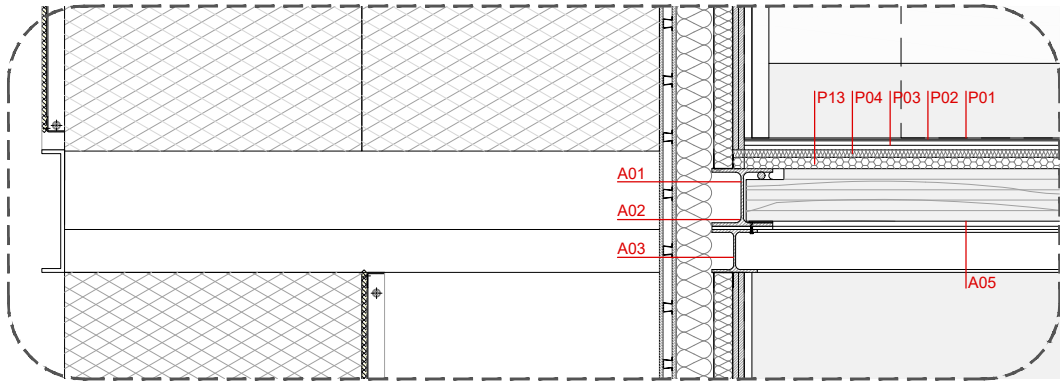
ST 08 SECCIÓ TRANSVERSAL 08



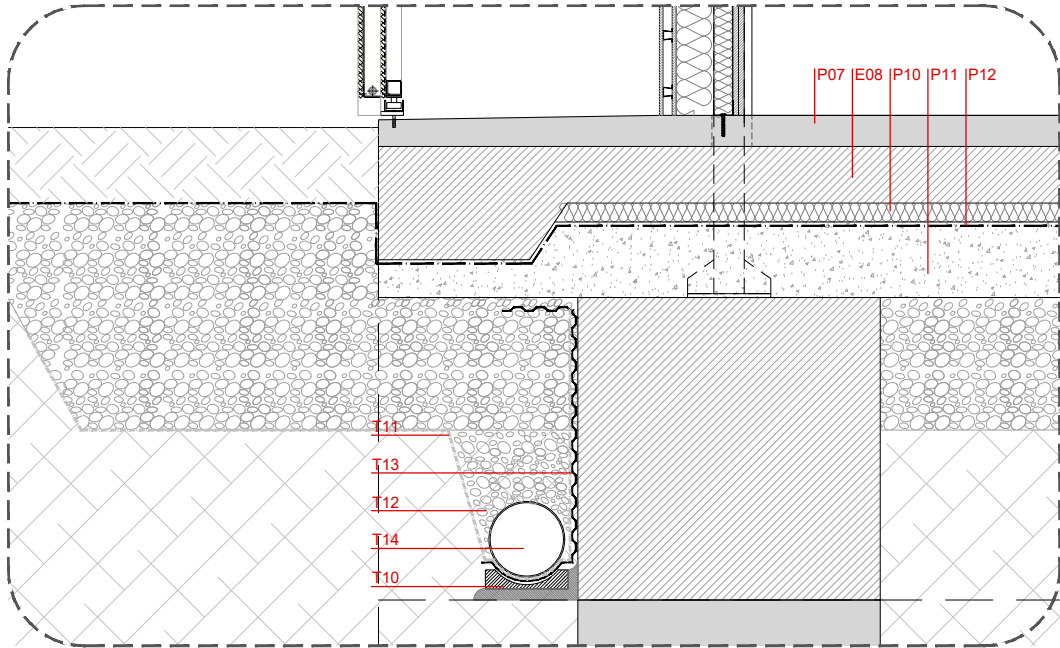
ST09 SECCIÓ TRANSVERSAL 09



ST10 SECCIÓ TRANSVERSAL 10


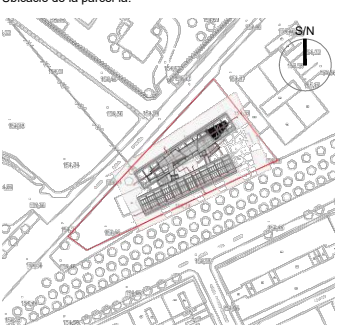


ST11 SECCIÓ TRANSVERSAL 11



ST12 SECCIÓ TRANSVERSAL 12

- NOTA 1:
PLÀNOL VÀLID A EFECTES DE LES SECCIONS CONSTRUCTIVES. VEURE PLÀNOLS DE REPLANTEIG 1:50 I DETALLS 1:20 PER REPLANTEIG D'ALÇADES I FORATS.
- NOTA 2:
TOTS ELS ELEMENTS D'INSTAL·LACIONS QUE APAREIXEN EN AQUESTS PLÀNOLS SÓN ORIENTATIUS. VEURE PLÀNOLS DE LA SÈRIE "I" PER REPLANTEIG I SITUACIÓ DELS ELEMENTS D'INSTAL·LACIONS I EN CAS D'EXISTIR CONTRADICCIÓ CONSULTAR A LA D.F.
- NOTA 3:
LES UNITATS D'OBRA DE FUSTERIA METÀL·LICA D'ACER I D'ALUMINI, SERRALLERIA I ALTRES ELEMENTS SINGULARS INCLOSOS EN AQUEST PROJECTE SERAN OBJECTE DELS CORRESPONENTS PLÀNOLS DE TALLER I MOSTRES A E:1/1 PRESENTATS PEL CONTRACTISTA PER APROVACIÓ DE LA DIRECCIÓ FACULTATIVA.
- NOTA 4:
VEURE PLÀNOLS DE REPLANTEIG I DISTRIBUCIÓ D'ARQUITECTURA PER OBTENIR LES DIMENSIONS DELS ELEMENTS I UNITATS D'OBRA. AQUEST PLÀNOL NOMÉS FA REFERÈNCIA AL REPLANTEIG DELS ACABATS.
- NOTA 5:
LES ESPECIFICACIONS DELS MATERIALS I UNITATS D'OBRA REFERENCIADES ALS PLÀNOLS ESTAN COMPLETADES A LA MEMÒRIA CONSTRUCTIVA I AL PRESSUPOST DE LES PARTIDES CORRESPONENTS.
- NOTA 6:
LES COTES INDICADES EN ELS PLÀNOLS DE REPLANTEIG I ACABATS, PODEN NO COINCIDIR AMB LA REALITAT I PER TANT, S'HAURAN DE COMPROVAR A L'OBRA.
- NOTA GENERAL 7:
ELS ELEMENTS I UNITATS D'OBRA NO S'HAN DE MEDIR SOBRE AQUEST PLÀNOL. LES MIDES OBTINGUDES, MEDINT A ESCALA SOBRE EL PLÀNOL, NO PODEN CONSIDERAR-SE VALIDES. LES DIMENSIONS DEUEN OBTENIR-SE EXCLUSIVAMENT DELS PLÀNOLS DE REPLANTEIG D'ARQUITECTURA I EN CAS DE DUBTE O MODIFICACIÓ, A PARTIR DE LES DADES FACILITADES PER LA DIRECCIÓ D'OBRA.
- NOTA GENERAL 8:
ELS ELEMENTS I UNITATS D'OBRA QUE ES MOSTREN EN AQUEST PLÀNOL I QUE NO PERTANYEN A LES DISCIPLINES DESCRITES A LA CARÀTULA TINDRAN ÚNICAMENT CARÀCTER INDICATIU.

<div>Títol del projecte:</div> <div>PROJECTE BÀSIC I EXECUTIU D'EDIFICI EQUIPAMENT COMUNITARI PER A MÚLTIPLES USOS (ECMU)</div>	<div>Promotor:</div> <div><div><div>LA PAERIA</div><div></div></div><div>Ajuntament de Lleida CIF: P2515100B</div><div>Dades de contacte: Plaça de la Paeria, 1 25007 Lleida https://www.paeria.cat paeria@paeria.cat T: 973 700 300</div><div>Persona de contacte: Sergi Gimeno</div></div>				<div>Equip:</div> <div>Arquitectura: Francesc Coit i Bonet.</div> <div>Estructura: Estructura: Masala Consultors Miquel Àngel Sala - Arquitecte</div>	<div>Ubicació de la parcel·la:</div> <div></div>	<table><tr><td>Fase:</td><td>Projecte Bàsic i Executiu</td></tr><tr><td>Data:</td><td>JULIOL 2022</td></tr><tr><td>Escala A3:</td><td>1:20</td></tr><tr><td>Grup de plànols:</td><td>Detalls constructius</td></tr><tr><td>Plànol:</td><td>seccions</td></tr><tr><td>AJ2022142 Codi del projecte</td><td>04.04.10 Número de plànol</td></tr></table>	Fase:	Projecte Bàsic i Executiu	Data:	JULIOL 2022	Escala A3:	1:20	Grup de plànols:	Detalls constructius	Plànol:	seccions	AJ2022142 Codi del projecte	04.04.10 Número de plànol
Fase:	Projecte Bàsic i Executiu																		
Data:	JULIOL 2022																		
Escala A3:	1:20																		
Grup de plànols:	Detalls constructius																		
Plànol:	seccions																		
AJ2022142 Codi del projecte	04.04.10 Número de plànol																		